



## LUZ VERDE PARA MOVERTE POR BARCELONA.

Descubre nuestra flota eléctrica y muévete por Barcelona todo lo que quieras, sin límite de kilómetros y sin preocupaciones.

- Alquila por días, semanas o meses.
- Disponible en oficinas: Barcelona Ciudad (Rambla de Catalunya, 40), Estación de Tren del Aeropuerto de Barcelona Sants y Barcelona El Prat.
- Servicio One Way incluido: Coge el coche en una oficina y devuélvelo en otra distinta.\*

\*Consulta oficinas disponibles.

Descubre todos los beneficios de la conducción eléctrica:



LIBRE ACCESO A ZBE, LA ZONA CENTRO DE BARCELONA



DESPREOCÚPATE DE ENTREGAR EL DEPÓSITO CARGADO



APARCAMIENTO GRATUITO EN LA ZONA ZBE



SERVICIO DE GRÚA



VEHÍCULO 0 EMISIONES



MODIFICACIÓN DE RESERVA SIN CARGOS. REEMBOLSO COMPLETO



ALQUILER FLEXIBLE: POR HORAS, DÍAS O LARGA DURACIÓN



COMPROMISO DE SEGURIDAD DE AVIS Y SELLO FENEVAL



MODELO GARANTIZADO: RENAULT ZOE



ALQUILER CON EL MÍNIMO CONTACTO GRACIAS A DIGITAL CHECK-IN

## MUÉVETE CON LIBERTAD POR EL CENTRO DE BARCELONA

Muévete por Barcelona con la flota eléctrica de AVIS.

## NUESTROS COCHES RENAULT ZOE. MÁXIMA AUTONOMÍA.

Podrás moverte libremente por Barcelona y sus alrededores con nuestros vehículos eléctricos de gama ECO.

**313 KM**   
DE AUTONOMÍA PARA MOVERTE

# MUÉVETE CON RENAULT ZOE



Te proponemos varios planes para que veas todo lo que puedes hacer:

## UN DÍA DE TURISMO POR BARCELONA:

### 1 día

- 9 am: Recógelo en Barcelona Sants y viaja hasta el centro de la ciudad (5 km)
- 10 am: Visita la Sagrada Família (1 km)
- 12 pm: Pasea por el Parc Güell (3 km)
- 1 pm: Comida en El Nacional (4 km)
- 3 pm: Visita La Pedrera y la Casa Batlló (1 km)
- 5 pm: Compras por Passeig de Gràcia (2 km)
- 7 pm: Vuelta a Barcelona Sants (3 km)

## UNA JORNADA DE TRABAJO:

### 6 horas

- 9 am: Recógelo en Aeropuerto Barcelona El Prat y viaja hasta el centro de la ciudad (17 km)
- 1 pm: Comida en el centro de la ciudad (1km)
- 2 pm: Vuelta a Aeropuerto Barcelona El Prat (17 km)

ACCEDE AL CENTRO DE LA CIUDAD DESDE EL AEROPUERTO Y DÉJALO EN BARCELONA SANTS SIN NINGÚN CARGO EXTRA:

### 2 horas

- 9 am: Recógelo en Aeropuerto Barcelona El Prat y viaja hasta el centro de la ciudad (14 km)

# ¿CUÁNTO TARDAN EN CARGARSE?



 Recargas	RÁPIDAS	50 kW	15/30 min
	SEMIRÁPIDAS	22 kW	1 hora
	NORMAL	11 kW	2/4 horas
	LENTA	7 kW	aprox 7 horas

# ¿DÓNDE PUEDO RECARGAR EL COCHE?



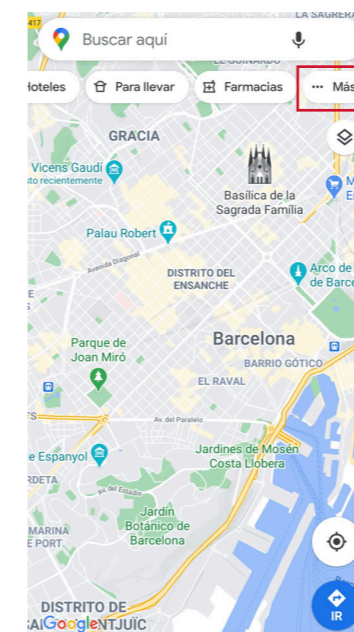
En Barcelona, dispones de más de 450 puntos de recarga repartidos por toda la ciudad.

Hay dos tipos de recarga:

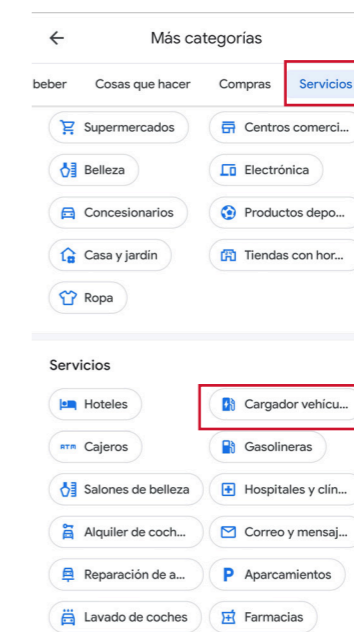
**GRATUITA:** En las estaciones de recarga municipales y en algunas entidades privadas, cómo centros comerciales.

**PAGO:** En Barcelona, encontrarás múltiples opciones de pago para recargar tu vehículo. Puedes localizar los diferentes puntos de recarga en Google Maps:

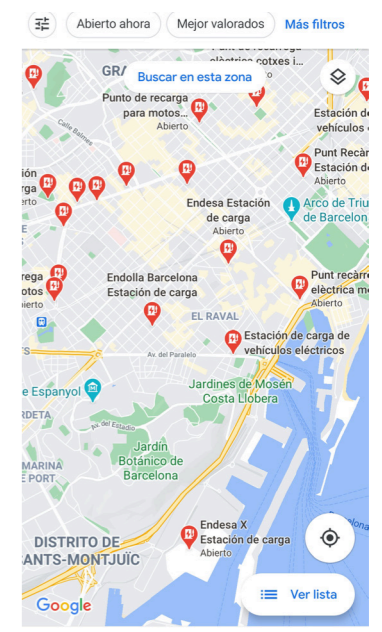
## PASO 1



## PASO 2



## PASO 3



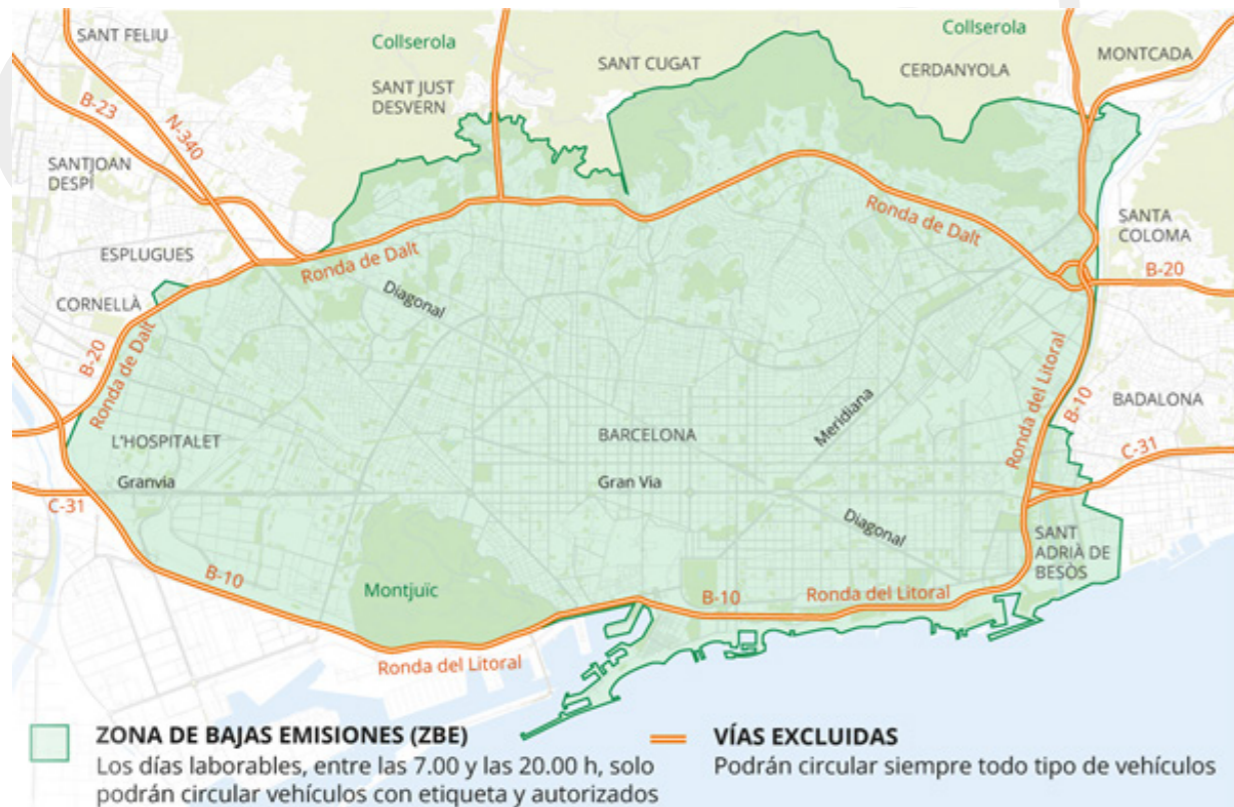
Conoce los puntos de recarga que están más cerca de ti:



# LUZ VERDE PARA MOVERTE POR BARCELONA CENTRO

## ¿QUÉ ES BARCELONA ZBE?

?



ZBE de Barcelona es una zona de bajas emisiones, una medida del Ayuntamiento de Barcelona que tiene como objetivo reducir las emisiones de CO2 y el tráfico de paro por el centro para alcanzar los objetivos del Plan A de Calidad del Aire y Cambio Climático.

La ZBE de Barcelona está formada por el tráfico rodado del área delimitada por la Ronda de Dalt y la Ronda Litoral, aunque las rondas están excluidas de la zona de bajas emisiones. De esta manera, se ve afectada toda la ciudad de Barcelona, a excepción de la Zona Franca y los barrios de Vallvidrera, Tibidabo y Les Planes. También quedan incluidos L'Hospitalet y parte de los municipios de Esplugues, Cornellà y Sant Adrià de Besòs que queda incluida dentro de las rondas. En conjunto, es un área de 95 kilómetros cuadrados.

### ¿CUÁL ES EL HORARIO (Y LOS DÍAS) DE LAS RESTRICCIONES DE LA ZBE?

De lunes a viernes de 7.00 a 20.00 horas. Por la noche, fines de semana y festivos la circulación de los vehículos más contaminantes no estará restringida. En caso de fiestas locales, la circulación de los vehículos contaminantes quedará limitada al municipio en cuestión, pero no afectará al resto del ámbito de la ZBE.

### ¿CÓMO PUEDO SABER SI HE ENTRADO EN LA ZBE DE BARCELONA?

Barcelona incorporará un sistema informatizado para controlar por radar las matrículas de los vehículos autorizados a circular dentro de la Zona de Bajas Emisiones, y no tienes por qué preocuparte porque los vehículos de Avis tienen esta autorización.

## ¿PUEDO ACCEDER?

?

Los vehículos con etiqueta ambiental O, ECO, C o B pueden circular sin restricciones por la ZBE de Barcelona.



Distintivo Ambiental categoría O



Distintivo Ambiental categoría ECO



Distintivo Ambiental categoría B



Distintivo Ambiental categoría C

## ¿QUÉ OCURRE SI ENTRO CON UN VEHÍCULO AVIS EN BARCELONA ZBE?

?

Con un **coche eléctrico de Avis (etiqueta O)**, puedes moverte con total libertad y aparcar en Barcelona ZBE gratis, aunque deberás dejar en el salpicadero el comprobante horario que podrán sacar del parquímetro sin coste alguno.

Si es un **coche híbrido de Avis (etiqueta ECO)**, podrás aparcar con un 50% de descuento.

Sanciones con multas de 100€ a 499 € por infracciones leves y multas hasta de 1.803 € para las infracciones más graves.

# 1. ELIGE TU MODELO

- Flota eléctrica en Madrid y Barcelona 
- Flota Híbrida 
- Flota regular: desde utilitarios hasta furgonetas 

# 2. AVIS MOVILIDAD FLEXIBLE

Elige tu alquiler por:

- Días
- Semanas
- Meses

# 3. ELIGE LA OFICINA

Más de **120 oficinas** en toda España a tu disposición.

# 6. Y SI LUEGO SURGE ALGÚN PROBLEMA

- Cancelaciones gratuitas
- Modificación de reservas sin cargos
- Reembolsos completo

# 5. HAZ ANTES EL CHECK-IN DIGITAL

Así podrás facilitarnos toda la información que necesitamos para rellenar tu contrato de alquiler antes de pasar a recoger tu vehículo. De esta manera, sólo recogerás las llaves.

# 4. RESERVA TU VEHÍCULO AVIS

Varias formas de alquilar con Avis:

-  • App de Avis
-  • Oficinas de Avis
-  • Por teléfono
-  • En [avis.es](https://www.avis.es)



Todos nuestros vehículos son **RENOVADOS CADA 6 MESES**, llevamos a cabo **REVISIONES DE 45 PUNTOS DE SEGURIDAD** antes del alquiler y seguimos un estricto **PROTOCOLO DE LIMPIEZA** antes de cada alquiler.

# INSTRUCCIONES RENAULT ZOE

GUÍA PRÁCTICA PARA CONOCER  
MEJOR TU VEHÍCULO

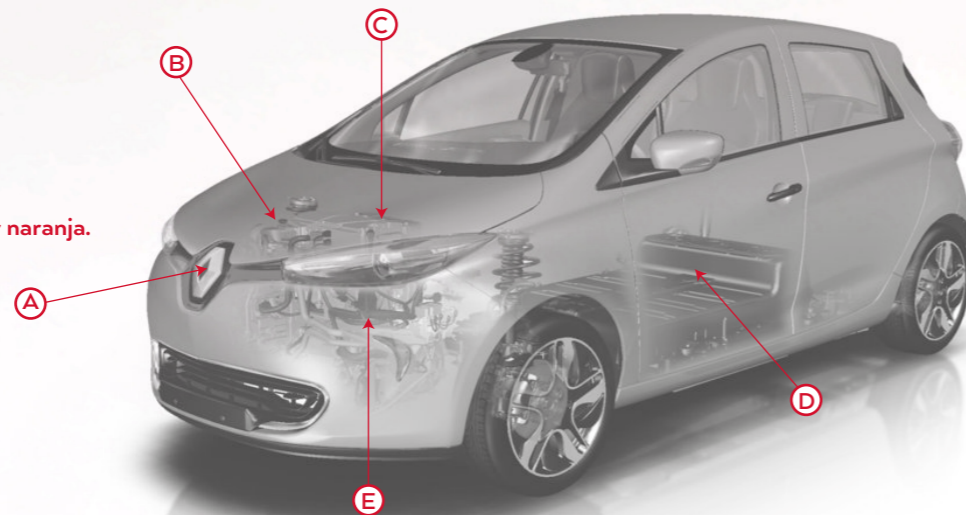
AVIS®



Move y #Volveraviajar con Avis es fácil

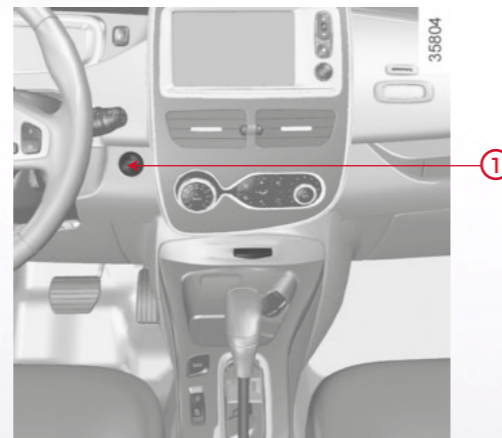
## PRESENTACIÓN DEL VEHÍCULO ELÉCTRICO

- (A) Toma de carga eléctrica.
- (B) Motor eléctrico.
- (C) Batería secundaria de 12 voltios.
- (D) Batería de tracción de 400 voltios.
- (E) Cableado de potencia eléctrica de color naranja.

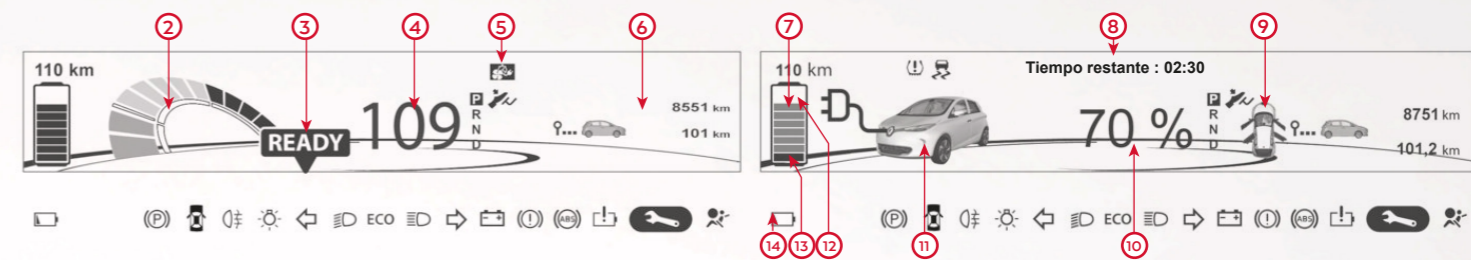


## PARA COMENZAR

1. Coloque la palanca de cambios en la posición P.
2. Presione el pedal de freno.
3. Presione el botón ①. El mensaje READY se ilumina en el panel de instrumentos simultáneamente con la emisión de una señal acústica.



## PANTALLAS DE INDICADORES



- ① **Botón de arranque**
- ② **Económetro**
- ③ **Mensaje del vehículo: Listo para circular**  
El mensaje READY se enciende al arrancar el motor.
- ④ **Indicador de velocidad**  
La velocidad de su vehículo está limitada a 135 km/h.
- ⑤ **Indicador de programación de la carga y/o del aire acondicionado**
- ⑥ **Pantalla Ordenador de a bordo**
- ⑦ **Autonomía previsible**
- ⑧ **Tiempo de carga restante**  
A partir de un 95% de la carga, ya no se visualiza el tiempo de carga restante.
- ⑨ **Indicador de abrientes**  
Indica que un abriente (puerta o maletero) está abierto o mal cerrado.
- ⑩ **Nivel de carga de tracción**
- ⑪ **Indicador de conexión del cable de carga**  
Se enciende cuando se conecta el cable de carga al vehículo.
- ⑫ **Nivel de carga**  
La varilla indica la cantidad de energía restante.
- ⑬ **Umbral de reserva**  
Indica que la batería de tracción está aproximadamente al 12 % de su carga. El testigo ⑭ se enciende, acompañado de una señal acústica. El indicador ⑫ (nivel de carga) y el ⑦ (autonomía) se vuelven de color naranja.
- ⑭ Cuando el nivel de carga alcanza el 6%, se reproduce de nuevo una señal acústica y el indicador ⑭ parpadea.

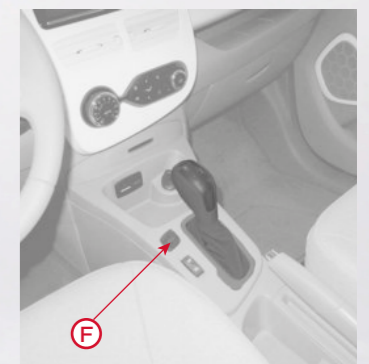
## MODO ECOLÓGICO

El Modo ECO es una función que optimiza la autonomía del vehículo. Actúa en algunos sistemas consumidores de energía en el vehículo (calefacción, climatización, dirección asistida, etc.) y en determinadas acciones de conducción (aceleración, regulador de velocidad, desaceleración, etc.).

**ACTIVACIÓN DE LA FUNCIÓN**  
Pulsa el botón ECO (F) y el indicador ECO de la pantalla se volverá de color verde.

Circulando, es posible abandonar temporalmente el modo ECO para recuperar el rendimiento del motor. Para ello, pisa a fondo y con decisión el pedal del acelerador. El modo ECO se volverá a activar cuando suelte el pedal del acelerador.

Para desactivar la función, pulsa el botón ECO (F) de nuevo.



\*Esta información no tiene por qué coincidir exactamente con el modelo de coche. Se ha cogido la información del modelo base.

# INSTRUCCIONES RENAULT ZOE

GUÍA PRÁCTICA PARA CONOCER  
MEJOR TU VEHÍCULO

AVIS®



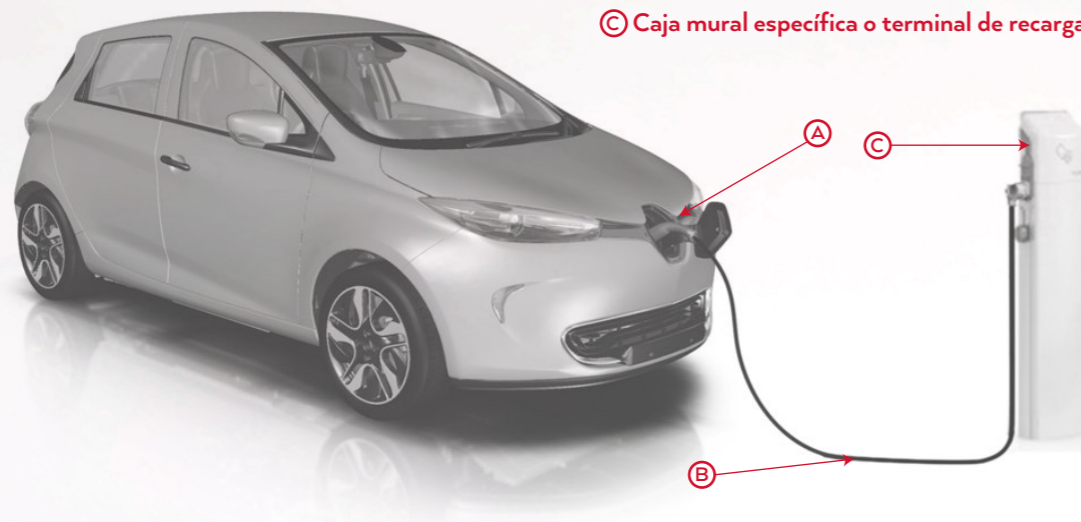
Movease y #Volveraviajar con Avis es fácil

## CÓMO RECARGAR

Ⓐ Toma de carga eléctrica.

Ⓑ Cable de carga.

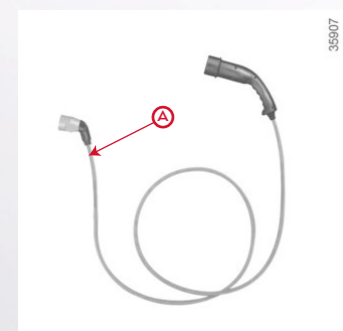
Ⓒ Caja mural específica o terminal de recarga.



### CABLES DE CARGA

#### Ⓐ Cable de carga A

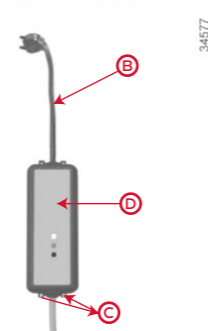
El cable para módulo mural específico o terminal público permite realizar la carga de uso habitual de la batería de tracción.



#### Ⓑ Cable de carga B

El cable permite la carga:

- De uso habitual, en una toma especial (carga de 14 A).
- De uso puntual, en una toma doméstica (carga de 10 A).



### RECARGA DE LA BATERÍA DE TRACCIÓN

Con el vehículo parado, el contacto apagado y la palanca de velocidades en posición P:

- Toma el cable de carga situado en el maletero de su vehículo
- Conecta el extremo del cable a la fuente de alimentación.
- Pulsa el botón ⑤ de la tarjeta RENAULT o el botón ④ para desbloquear la tapa de carga ⑥.
- Una vez se encienda el indicador rojo ⑩ de la tapa en el cuadro de instrumentos y el indicador Z.E. ⑦ se encienda en azul, abre la válvula ⑧.
- Agarra el asa ⑨ y conecta el cable al vehículo. El indicador Z.E. ⑦ debe parpadear rápidamente.
- Tras oír un clic de bloqueo, asegúrate de que el cable de carga esté enchufado correctamente. Para comprobar el bloqueo, tira suavemente de la empuñadura ⑨.

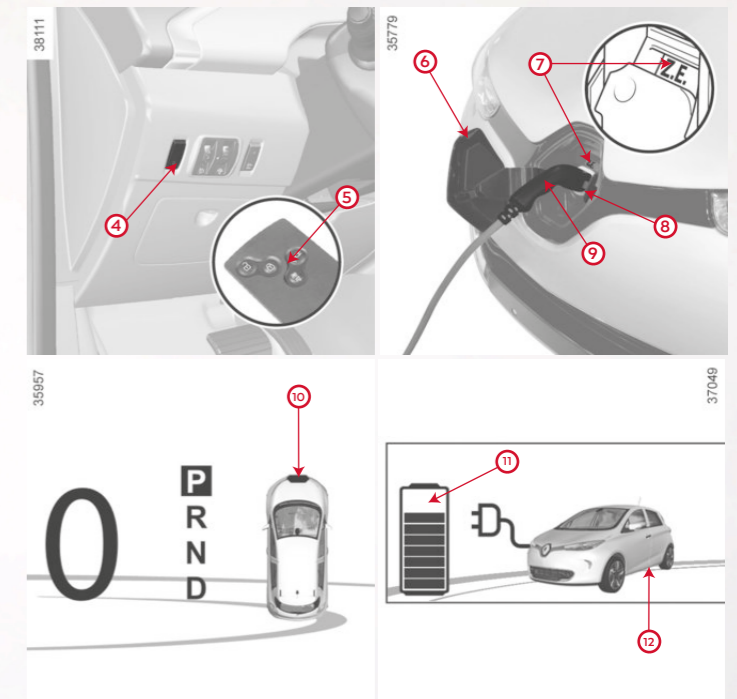
El cable de carga queda bloqueado automáticamente en el vehículo. El bloqueo impide desconectar el cable del vehículo.

Durante la carga, el indicador Z.E. ⑦ parpadea en azul lentamente y aparece la siguiente información en el cuadro de instrumentos:

- El nivel de energía en el indicador de la batería ⑪.
- El nivel de carga de la batería.
- Estimación del tiempo de carga restante (a partir de aproximadamente el 95 % de la carga, ya no se mostrará el tiempo de carga restante).
- El fondo del cuadro de instrumentos parpadea en azul.
- El testigo ⑫ indica que el vehículo está conectado a una fuente de alimentación.

Tras una carga completa, el indicador Z.E. ⑦ se queda fijo y de color azul. Tras algunos segundos, todas las pantallas se apagan en el cuadro de instrumentos.

No es necesario esperar a estar en reserva para recargar el vehículo.



- El nivel de energía en el testigo de la batería ⑪.
  - El nivel de carga de la batería.
  - Estimación del tiempo de carga restante (a partir de aproximadamente el 95 % de la carga, ya no se mostrará el tiempo de carga restante).
  - El fondo del cuadro de instrumentos parpadea en azul.
  - El testigo ⑫ indica que el vehículo está conectado a una fuente de alimentación.
- Tras una carga completa, el testigo Z.E. ⑦ se queda fijo y de color azul. Tras algunos segundos, todas las pantallas se apagan en el cuadro de instrumentos.
- No es necesario esperar a estar en reserva para recargar el vehículo.

\*Esta información no tiene por qué coincidir exactamente con el modelo de coche. Se ha cogido la información del modelo base.